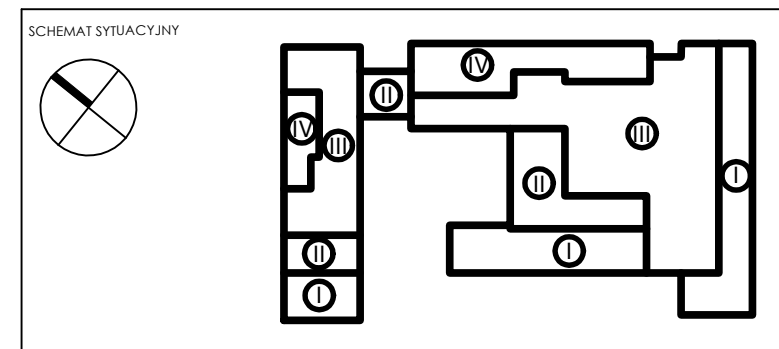
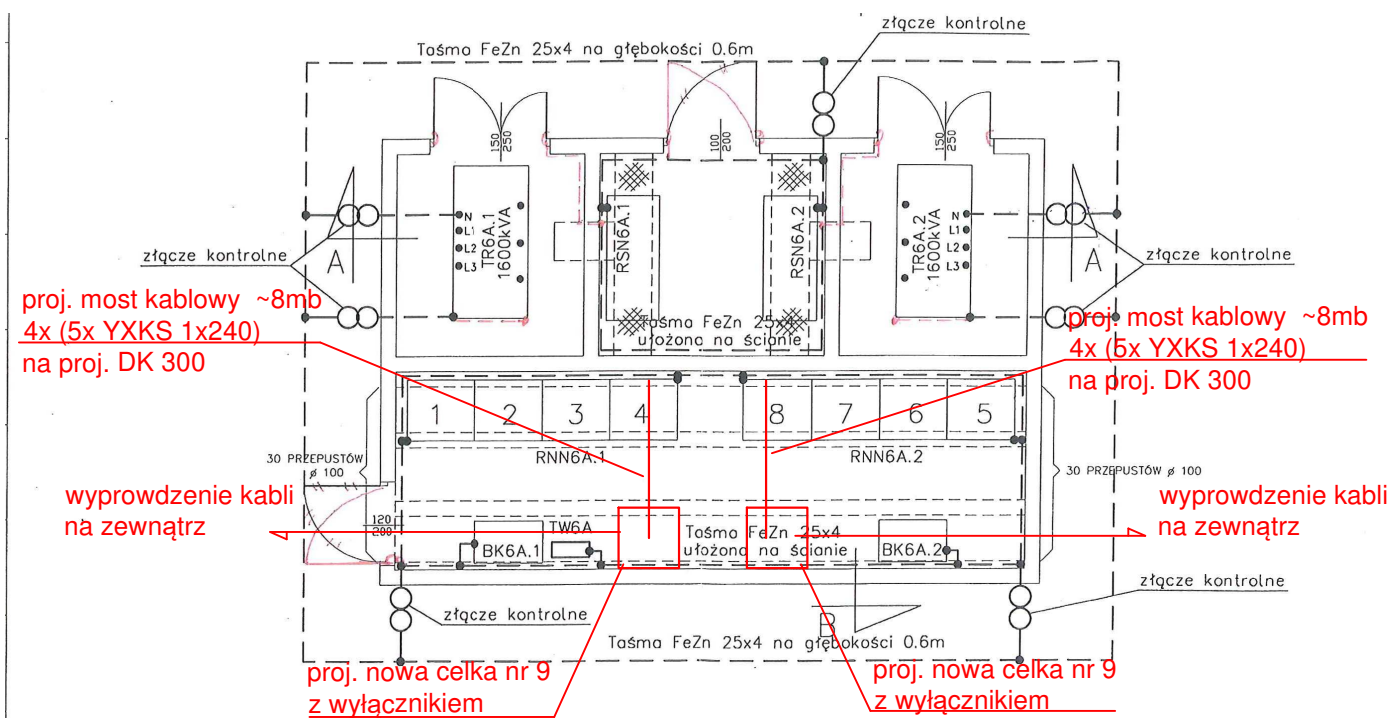
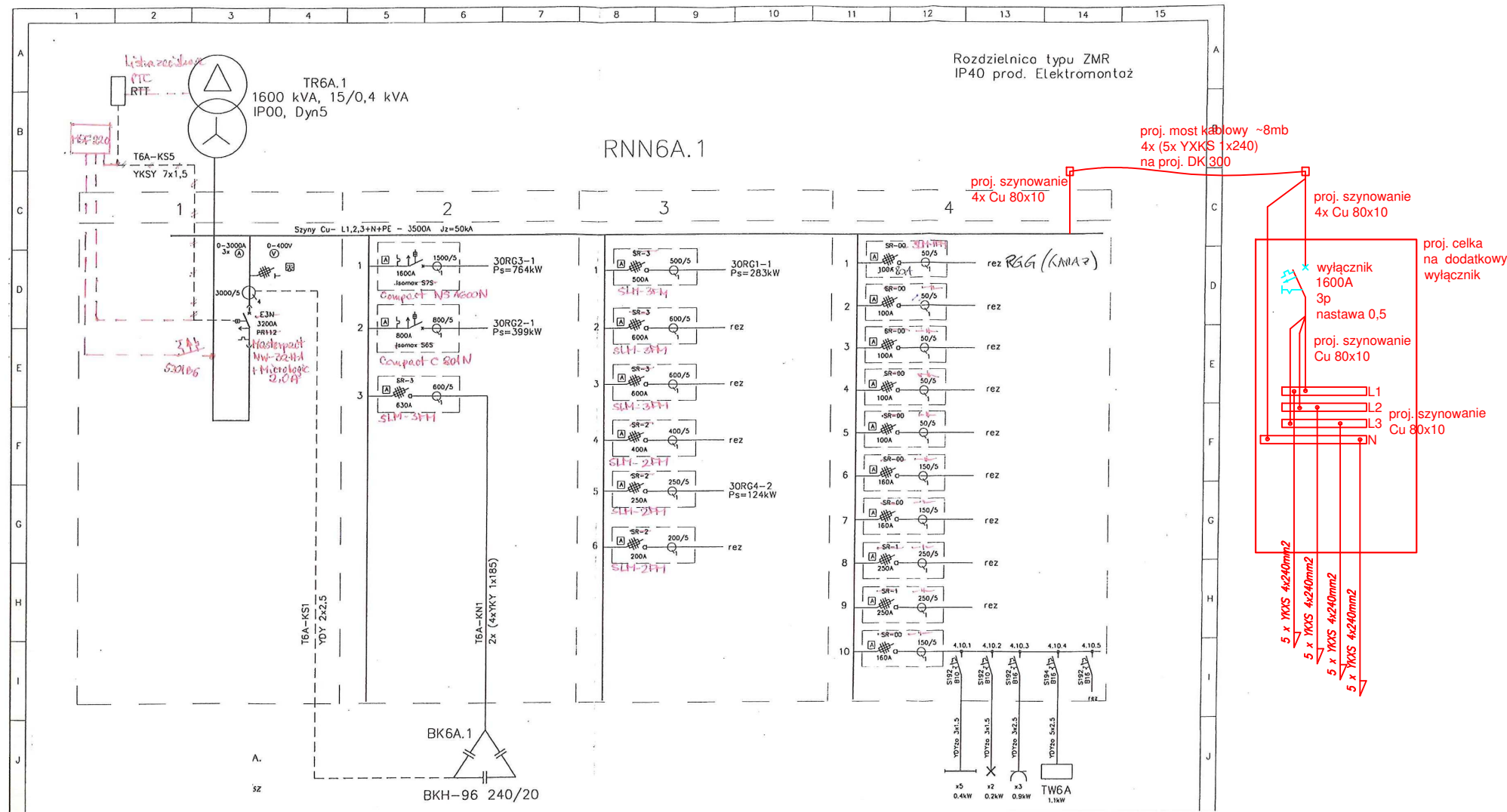



Istn. schemat z dokumentacji powykonawczej Inwestora



| | | | | | | | |
|----------------------|--|---|--|--|--|---------|--|
| FAZA | | | | PROJEKT WYKONAWCZY | | | |
| NAZWA INWESTYCJI | | | | Budowa budynku laboratoryjno - dydaktycznego wraz z zapleczem technicznym i infrastrukturą towarzyszącą, ciągami komunikacyjnymi i zagospodarowaniem terenu | | | |
| ADRES INWESTYCJI | | | | Ul. Nowoursynowska 159, 02-787 Warszawa dz.nr ewid. 146513_08 dzielnica Ursynów obręb ewidencyjny 1-10-12 dz. 114/2 | | | |
| INWESTOR | | | | Szkoła główna Gospodarstwa Wiejskiego w Warszawie, Ul.Nowoursynowska 166, 02-787 Warszawa | | | |
| JEDNOSTKA PROJEKTOWA | | | |  BBC Best Building Consultants Sp. z o.o. Sp.k Al. Jerozolimskie 155 02-326 Warszawa e-mail: biuro@bbconsultants.pl | | | |
| BRANŻA | | ELEKTRYCZNA | | | | | |
| PROJEKTANT | | mgr inż. Michał Simiński nr upr. LOD/1439/PWOE/10 | | | | | |
| SPRAWDZAJĄCY | | mgr inż. Rafał Skowron nr upr. LOD/3024/PBE/16 | | | | | |
| OPRACOWANIE | | | | | | | |
| NAZWA RYSUNKU | | | | ROZBUDOWA RGnN A6.1 | | | |
| NAZWA DOKUMENTY | | | | 1912_PW_EL_01_10_44 | | | |
| TOM | | SKALA | | DATA | | REWIZJA | |
| II D1/4 | | n/d | | 08.2020 | | | |